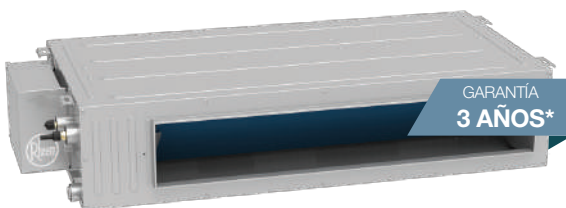




Fan & Coil Rheem Inverter

- Motor de corriente continua (CC), de alta eficiencia y ahorro de energía.
- Dos rejillas de guía de aire y suministro de aire 3D.
- Caja eléctrica metálica y diseño ignífugo.



* 3 años de garantía en el compresor y 1 año en partes eléctricas



Alta eficiencia



Descongelación inteligente



Toda la tecnología de los inversores de CC



Diseño compacto



El nuevo grado de confort.™

Especificaciones Técnicas

Modelo	Unidad exterior		RGI-C036H2	RGI-C048H2	RGI-C060H2	
	Unidad interior		Fan & Coil (con bomba de agua)	Fan & Coil (con bomba de agua)	Fan & Coil (con bomba de agua)	
			RGI-EDC36H2	RGI-EDC48H2	RGI-EDC60H2	
Capacidad	Refrigeración	kW	10.1	14.0	15.6	
		Btu/h	34500	47800	53200	
	Calefacción	kW	11.0	15.0	17.0	
		Btu/h	37500	51200	58000	
EER/COP		W/W	2.97/3.44	2.80/3.41	2.89/3.54	
Alimentación		V/Ph/Hz	220-240V ~60Hz	220-240V ~60Hz	220-240V ~60Hz	
Entrada de energía	Refrigeración	kW	4.00	4.76	5.36	
	Calefacción	kW	3.91	4.71	5.19	
Entrada de corriente	Refrigeración	A	18.24	21.69	24.42	
	Calefacción	A	17.83	21.46	23.65	
Volumen de carga de refrigerante (R-410A)		kg	2.45	3.7	3.8	
Unidad interior	Volumen del flujo de aire		CFM	1059	1177	1647
			m³/h	1800	2000	2800
	ESP	Clasificado	Pa	37	50	50
		Gama	Pa	0-150	0-150	0-200
	Nivel de presión sonora (SH/H/M/L)	dB(A)	43/41/39/37	42/40/39/37	50/45/44/42	
	Dimensión Ancho x Profundo x Alto	Producto	mm	1000×700×300	1400×700×300	1400×700×300
		Empaque	mm	1205×813×360	1601×813×365	1678×808×365
	Peso neto/Peso bruto		kg	41/47	50/56	57/64
Panel	Dimensión Ancho x Profundo x Alto	Producto	mm	-	-	-
		Empaque	mm	-	-	-
	Peso neto/Peso bruto		kg	-	-	-
Unidad exterior	Nivel de presión sonora		dB(A)	55	59	60
	Dimensión Ancho x Profundo x Alto	Producto	mm	920×370×790	940×460×820	940×460×820
		Empaque	mm	1083×488×855	1083×573×973	1083×573×973
	Peso neto/Peso bruto		kg	61/66	92/104	96/108
Tubo de conexión	Diámetro exterior	Líquido	pulg.(mm)	Φ3/8(9.52)	Ø3/8(9.52)	Ø3/8(9.52)
		Gas	pulg.(mm)	Φ5/8(15.9)	Ø5/8(15.9)	Ø5/8(15.9)
	Distancia máxima	Altura	m	25	30	30
		Longitud	m	50	75	75
Cantidad de carga		40'GP/40'HQ	unit	68/80	47/53	47/53

Artículo	Condición de funcionamiento nominal (temperatura)				Rango de funcionamiento (temp.)	
	Condición exterior		Condición interior		Condición exterior	
				WB (°C)	DB (°C)	
Refrigeración	35	24	27	19	-15~48	
Calefacción	7	6	20	15	-10~24	



Fan & Coil Rheem Inverter

La presión estática se puede ajustar dentro de 0~150Pa, aplicable para varios requisitos de instalación.



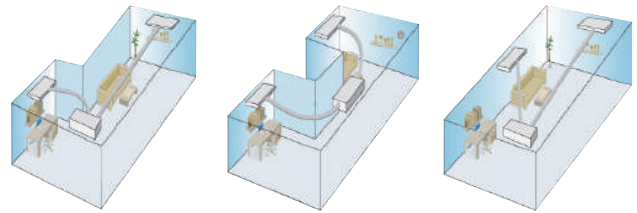
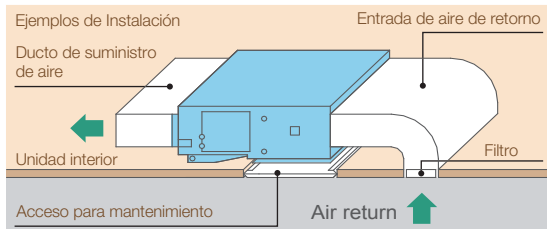
Velocidad ajustable

La velocidad del ventilador de la unidad interior se puede ajustar mediante el termostato alámbrico, hay cuatro tipos de velocidades (turbo, alta, media y baja) para satisfacer diferentes requisitos.

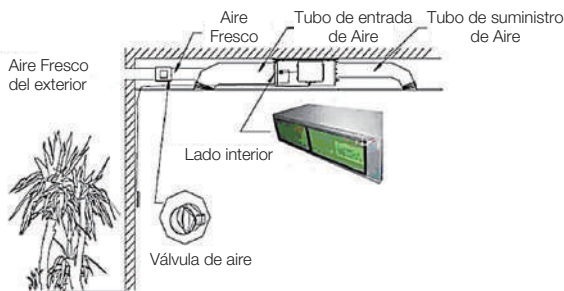
Instalación flexible

Es posible una instalación muy flexible para satisfacer diversas necesidades.

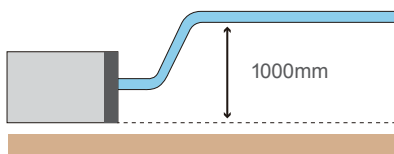
Permite la flexibilidad de la instalación de sistemas de ductos en grandes habitaciones gracias al ajuste de la presión estática.



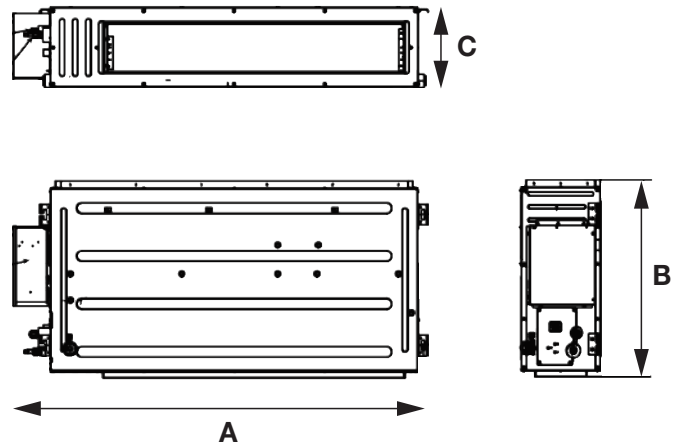
Control de aire fresco (opcional)



Elevación de la bomba de drenaje (opcional)



Referencia de medidas del equipo



(A): Ancho (B): Profundo (C): Altura



Función de memoria



Mantenimiento más fácil



Función turbo



Función anticongelamiento



Opción de suministro de aire fresco



El nuevo grado de confort.™



Comercial
Ligero
Inverter

Sistemas de control

Sistema de control		Serie de productos	Fan & Coil	Cassette	Piso-Techo
Controlador con cable	RXK117		●	○	○
Mando a distancia	RYAP1F6 (Wireless)		○	●	●

Nota:
● significa estándar, ○ significa opcional.

