

La Ciencia del agua caliente
es que **VIVAS MEJOR**



Calentador Eléctrico Multipunto *Performance*



9000 WATTS / 208V



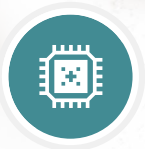
Auto
modulante



Mayor
durabilidad



Mayor
ahorro



Mayor
tecnología



Experimenta un
nuevo grado de confort



www.rheem.com.co

CALENTADOR ELÉCTRICO MULTIPUNTO

¡Agua caliente al instante! Ahorro de energía superior, con la mayor seguridad, durabilidad y respaldo.

Performance



- 3** AÑOS DE GARANTÍA
- 8** SISTEMAS DE SEGURIDAD
- 4.2** DISPLAY TACTIL
- POWER CONTROL SYSTEM**
- AUTO MODULANTE**

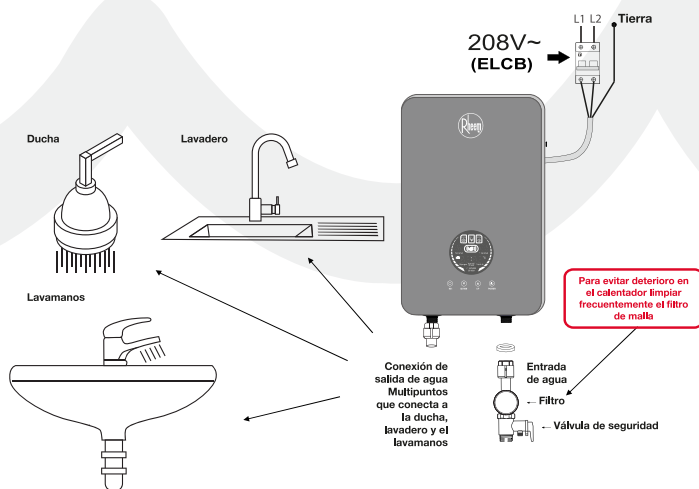
9000
WATTS



SISTEMAS DE SEGURIDAD

- IPX4** water-proof
- TIERRA**
- RESISTENCIA BLINDADA**
- SOBRE CALENTAMIENTO 95°C**
- 55°C** SOBRE TEMPERATURA
- USO EN SECO**
- SENSOR DE FLUJO**
- ANTI FUGA ELÉCTRICA**

DIAGRAMA DE INSTALACIÓN



CARACTERÍSTICAS GENERALES

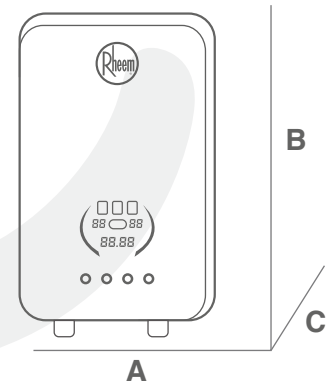
- Enciende con extrema baja presión.
- Diseño Compacto y moderno.
- Display de temperatura y funciones.
- Controles Touch de encendido, temperatura y funciones.
- Control de Temperatura AUTO-MODULANTE, mayor confort y ahorro.
- Power control System, permite modificar la potencia de entrada, mayor ahorro.
- Resistencia blindada.
- Tanque en Aluminio Fundido de larga vida útil.
- Incluye accesorios: válvula de alivio y filtro de agua.
- Incluye cordón eléctrico de 1m, AWG 9

ESPECIFICACIONES TÉCNICAS

MODELO	UNIDAD	PERFORMANCE
Tensión Nominal	V	208
Frecuencia Nominal	Hz	50/60
Potencia Nominal	kW	9
Corriente Nominal	A	42,3
Calibre Cable	AWG	9
Breaker	A	50
Caudal de Encendido	L/min	1,2
Presión Mínima Agua	Psi	1,45
Presión Máxima Agua	Psi	87
Grado de Protección	IPX	4
Dimensiones (alto x ancho x fondo)	mm	400 x 250 x 95
Peso Neto / Embalado	Kg	4 / 4.3

DIMENSIONES

A	B	C
25 cm	40 cm	9,5 cm



Call Center 018000-413607



Ficha técnica
Calentador Eléctrico

