

La Ciencia del agua caliente
es que **VIVAS MEJOR**



Calentador Eléctrico
Monopunto
Elegant PLUS



4000 WATTS / 110V



Mayor
durabilidad



Mayor
ahorro



Mayor
tecnología



Experimenta un
nuevo grado de confort

www.rheem.com.co

CALENTADOR ELÉCTRICO MONOPUNTO

¡Agua caliente al instante! Ahorro de energía superior, con la mayor seguridad, durabilidad y respaldo.

Elegant
PLUS



4000
WATTS



3 AÑOS DE GARANTÍA

8 SISTEMAS DE SEGURIDAD

42 DISPLAY DE TEMPERATURA

SISTEMAS DE SEGURIDAD

IPX4
water-proof

IPX4



TIERRA



RESISTENCIA BLINDADA



SOBRE CALENTAMIENTO 95°C

55°C

SOBRE TEMPERATURA 55°C



USO EN SECO

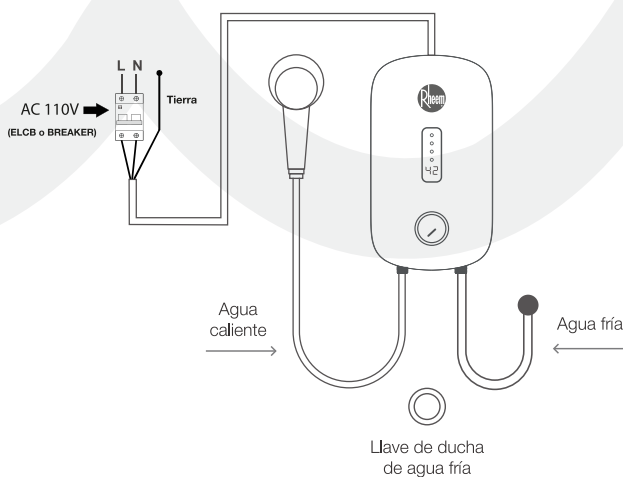


SENSOR DE FLUJO



ANTI FUGA ELÉCTRICA

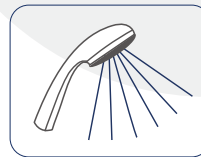
DIAGRAMA DE INSTALACIÓN



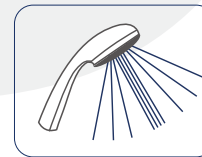
CARACTERÍSTICAS GENERALES

- Enciende con extrema baja presión.
- Diseño Compacto y moderno.
- Luces indicadores de funcionamiento.
- Display de temperatura.
- Temperatura gradual variable.
- Resistencia blindada.
- Tanque en acero inoxidable de larga vida útil.
- Incluye accesorios cromados: ducha, soporte ducha, y salida de agua para la ducha.
- Incluye cordón eléctrico de 1m de 3 x 2.5 mm².

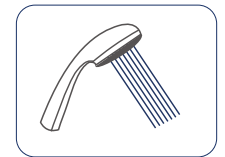
SALIDAS DE AGUA REGULABLES



ESTANDAR



COMBO



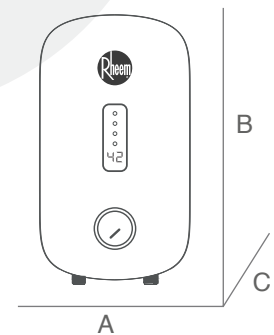
JUMBO

ESPECIFICACIONES TÉCNICAS

MODELO	UNIDAD	ELEGANT PLUS
Tensión Nominal	V	110
Frecuencia Nominal	Hz	50/60
Potencia Nominal	kW	4
Corriente Nominal	A	36,4
Calibre Cable	AWG	10
Breaker	A	40
Caudal de Encendido	L/min	1,2
Presión Mínima Agua	Psi	1,45
Presión Máxima Agua	Psi	87
Grado de Protección	IPX	4
Dimensiones (alto x ancho x fondo)	mm	310 x 200 x 70
Peso Neto / Embalado	Kg	1.9 / 2.9

DIMENSIONES

A	B	C
20 cm	31 cm	7 cm



Call Center 018000-413607



Ficha técnica
Calentador Eléctrico

