



The new degree of comfort.™

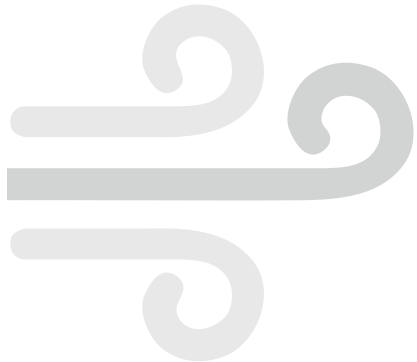
رييم

تعليمات التشغيل وحدة الأرضية/السقف الداخلية

الموديل: ٣٦,٤٨,٦٠ - SMUL

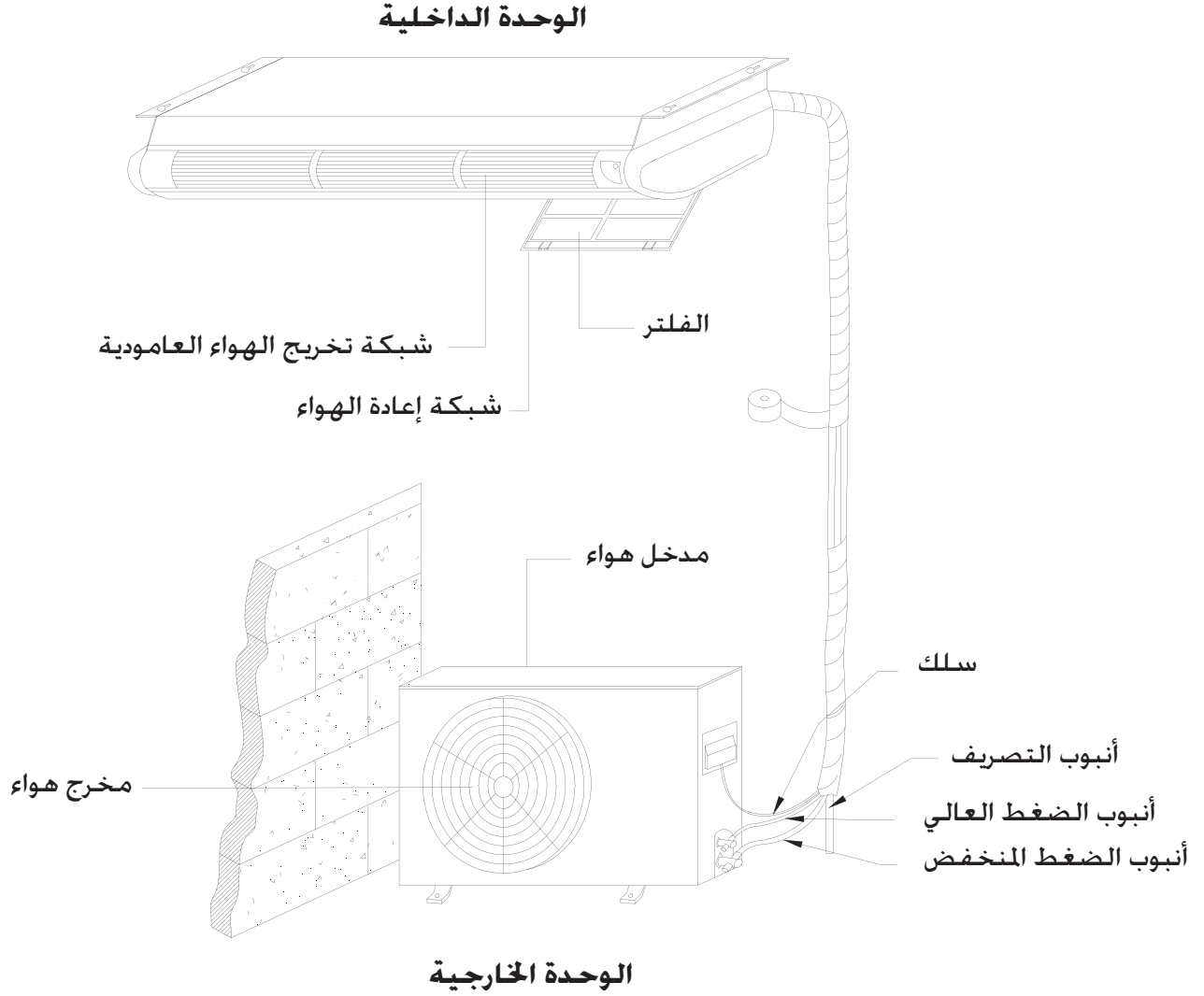


طالع تعليمات التشغيل بعناية واحتفظ بها للرجوع إليها مستقبلاً.



INTEGRATED AIR & WATER

طالع تعليمات التشغيل بعناية واحتفظ بها للرجوع إليها مستقبلاً.

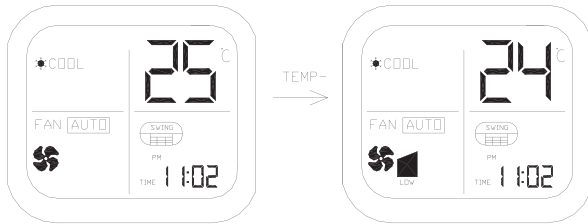


وحدة التحكم عن بعد

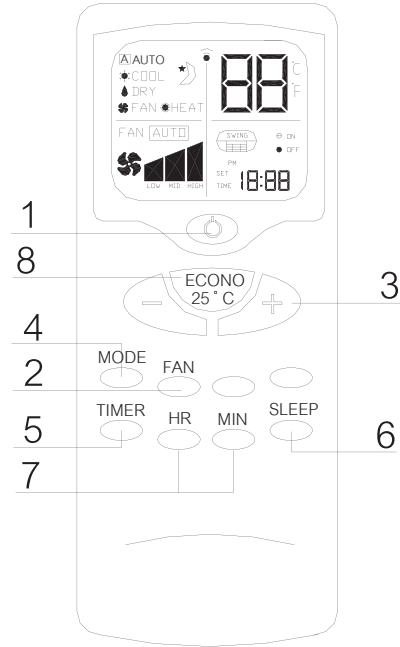
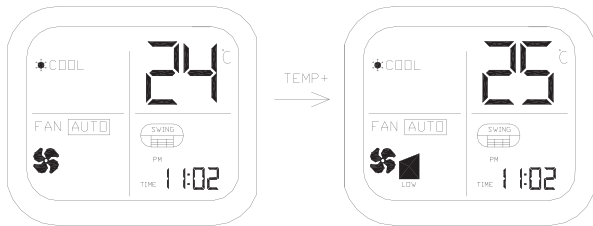


3. درجة الحرارة

اضغط على الزر "TEMP-" لخفض درجة الحرارة (درجة واحدة كل ضغطة)



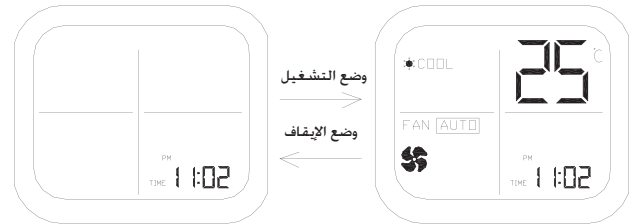
اضغط على الزر "TEMP+" لزيادة درجة الحرارة (درجة واحدة كل ضغطة)



CONTROL BUTTONS

1. زر التشغيل

لتشغيل الجهاز، ثم اضغط عليه "POWER" اضغط على زر التشغيل مرة أخرى لإيقاف التشغيل



2. المروحة

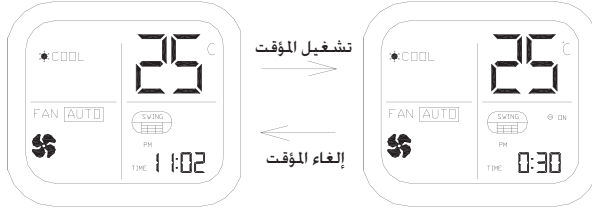
يوجد 3 مستويات لسرعة التدفق. اضغط على هذا الزر للتحكم بدرجة التدفق.

منخفض ← متوسط ← مرتفع ← أتوماتيكي

اضغط على الزرين "TEMP+" و "TEMP-" معاً للتغيير من نظام سيليسوس المئوي C إلى نظام فهرنهايت F أو العكس.

4. الوضع

اضغط على هذا الزر لإيقاف تشغيل المؤقت (يجب أن يكون زر التشغيل POWER في وضع التشغيل) واضغط على الزر مرة أخرى لإلغاء إيقاف تشغيل المؤقت.



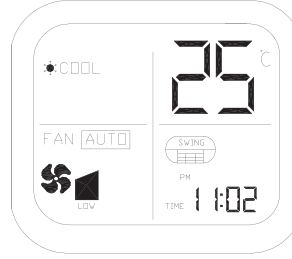
**تظهر شاشة المؤقت لمدة 5 ثوان ثم تتوقف تلقائياً. اضغط على زر المؤقت مرة أخرى لتعيد إظهارها.

يحتوي النظام على وضعين. اضغط على الزر "MODE" لاختيار الوضع (ستظهر جميع الأيقونات على الشاشة)

تبريد ← مروحة ← تبريد

وضع التبريد:

للتحكم بدرجة الحرارة من الدافئ إلى المائل للبرودة (تتراوح الخيارات بين 20-30 درجة مئوية أو 68-86 درجة فهرنهايت)
** هذا الوضع يتيح إمكانية التحكم بكافة الخصائص الأخرى **

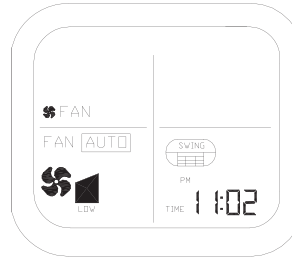


6. وضع النوم

اضغط على الزر "SLEEP" للتحكم بخاصية تشغيل/إيقاف وضع النوم (تظهر أيقونة SLEEP على الشاشة). إذا كان وضع النوم في وضع التشغيل "ON" فإن المروحة ستوضع على السرعة الأتوماتيكية.

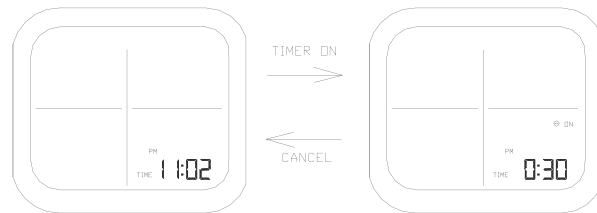
وضع المروحة

يعمل كالمروحة العادية.
عند اختيار هذا الوضع لا يعمل زرا رفع وخفض الحرارة +Temp و -Temp ولا زر وضع النوم Sleep**



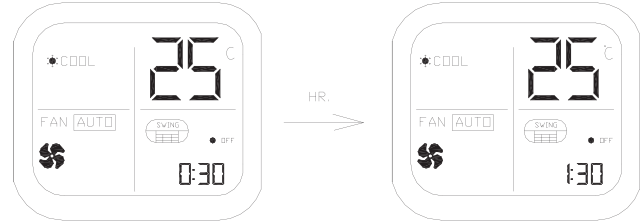
5. المؤقت

اضغط على الزر "TIMER" للتحكم بتشغيل أو إيقاف المؤقت. اضغط على هذا الزر لتشغيل المؤقت (يجب أن يكون زر التشغيل POWER في وضع الإيقاف) واضغط على الزر مرة أخرى لإلغاء تشغيل المؤقت.

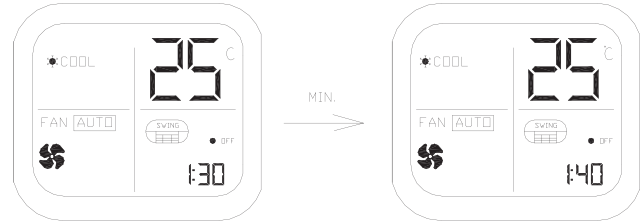


7. الساعات/ الدقائق

- اضغط على زر الساعات "HR" أو الدقائق "MIN" لضبط إعدادات تشغيل/إيقاف المؤقت.
- زر الساعات HR سيغير المدة من 0-12 ساعة بواقع ساعة في كل ضغطة.

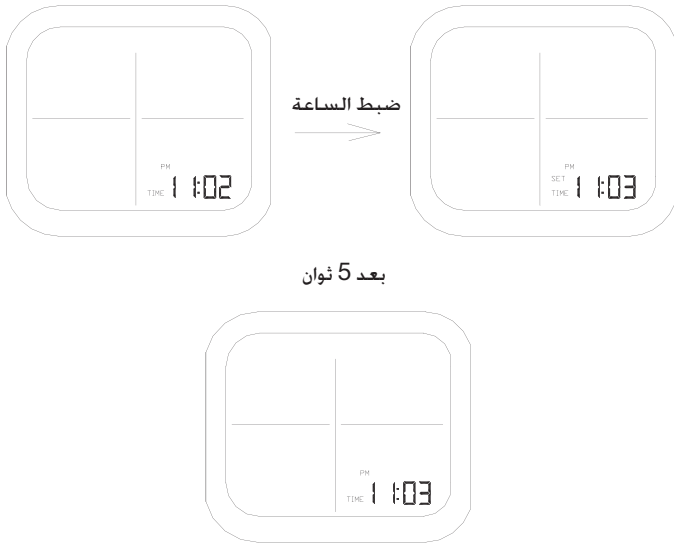


- زر الدقائق MIN يغير المدة من 5-00 دقيقة بواقع 10 دقائق كل ضغطة.



ضبط الساعة

- انتقل إلى وضع إيقاف التشغيل Power off
- اضغط على زر "HR" و "MIN" معاً لمدة ثانية، فتظهر SET على الشاشة وتبدأ الساعة بالوميض.
- قبل مرور 5 ثوان اضغط على TEMP+ أو TEMP- لضبط الوقت.
- اضغط بشكل متواصل على الزر TEMP+ أو TEMP- لتسريع الضبط.
- اضغط على الزر TIMER أو HR أو MIN للخروج (أو سيتم الخروج تلقائياً خلال 5 ثوان).



8. وضع التوفير 25 درجة مئوية

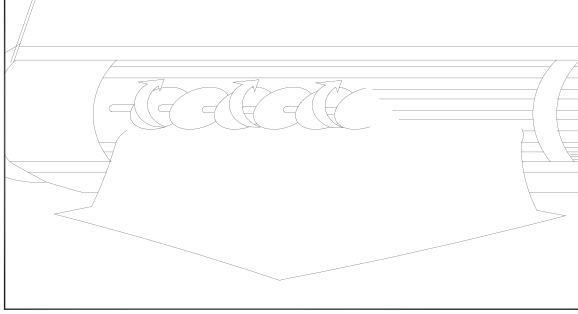
- يعمل هذا الزر على التغيير من أي وضع إلى وضع التبريد 25 درجة مئوية وتغيير المروحة إلى الوضع الأتوماتيكي. أما باقي الإعدادات فتبقى كما هي. (هذه الخاصية مصممة لتوفير الطاقة الكهربائية)

التشغيل/إيقاف التشغيل بدون جهاز تحكم

يوجد مفتاح تشغيل على الوحدة الأساسية، بحيث يمكنك تشغيل/إيقاف المكيف باستخدام هذا المفتاح. وعند التشغيل من هذا المفتاح، يتم تشغيل المكيف على الوضع الافتراضي، والأوضاع الافتراضية للتشغيل هي:
- العمل بوضع التبريد بدرجة حرارة 24 O درجة مئوية.

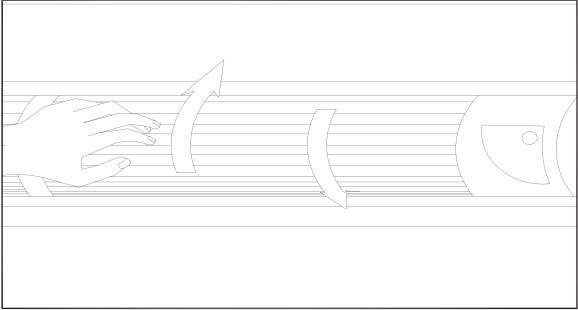
تعديل اتجاه تدفق الهواء

* التعديل الأفقي (خاصية اختيارية)
** اضغط على زر التارجح SWING لتشغيل التوجيه الأتوماتيكي للهواء. لإيقاف هذه الخاصية اضغط على زر SWING مرة أخرى.



* التعديل العمودي

** عدل شفرات توجيه الهواء العمودية باليد مباشرة.



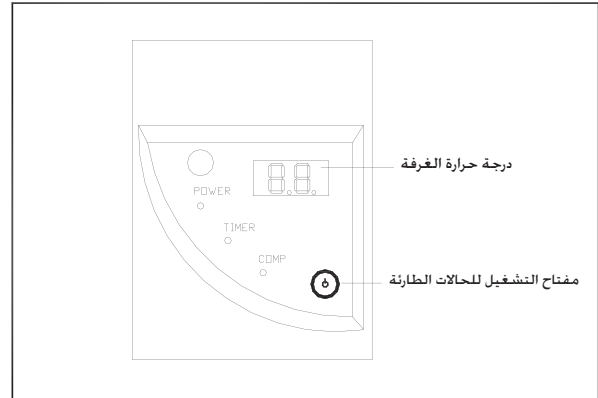
لوحة الشاشة المضاءة

- مؤشر التشغيل، يضيء عند التشغيل والإيقاف.
 - مؤشر المؤقت، يضيء عند ضبط المؤقت.
- إذا كان مؤشر المؤقت يومض، فهذا يعني وجود مشكلة ما في مستشعر وصلة التيرمستور، يرجى الاتصال بمسؤول الصيانة المحلي لديكم.
** كل المؤشرات هي خيارات في الموديلات المختلفة للوحدة الرئيسية**

جهازيات أو تحضيرات الإسعاف

يمكنك استخدام الزر  للتشغيل الطارئ بدل جهاز التحكم عن بُعد في الحالات التالية:

- إذا كانت بطاريات جهاز التحكم عن بُعد فارغة.
- عند فقدان جهاز التحكم
- عند عدم عمل جهاز التحكم
- لاختبار الوحدة عند تركيبها.



طريقة استخدام مفتاح الطوارئ

اضغط على  لتشغيل أو إيقاف المكيف.

التفقد قبل الاتصال باختصاصي الصيانة

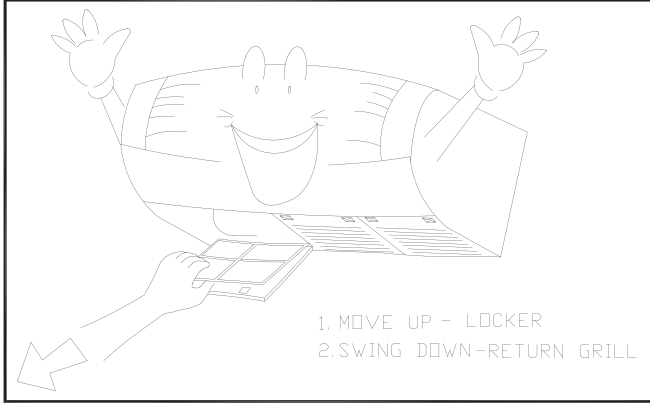
تفقد ما يلي قبل الاتصال باختصاصي الصيانة. قد تجد الحل للمشكلة بنفسك. بعد التفقد. إذا استمرت المشكلة. اتصل بوكيل التوزيع المحلي لديكم.

| المشكلة | الأسباب |
|--|--|
| المكيف لا يعمل | <ul style="list-style-type: none"> تفقد السلك الكهربائي إن كان تالفاً وتأكد أن القاطع الكهربائي في وضع الاتصال. تأكد من وصول التيار الكهربائي تفقد مفتاح المؤقت. |
| التكييف يعمل لكن التبريد أقل | <ul style="list-style-type: none"> تأكد من درجة الحرارة المضبوطة مسبقاً تأكد إن كانت أشعة الشمس تدخل بشكل مباشر إلى الغرفة. تأكد من عدم وجود أبواب أو نوافذ مفتوحة. تأكد من عدم وجود شيء ما يسد مخرج الهواء من المكيف. تأكد أن مروحة العادم ما زالت تعمل. تأكد من عدم اتساخ فلتر الهواء. |
| خروج بخار أو رذاذ من المكيف أثناء تشغيله | <ul style="list-style-type: none"> الهواء الحار في الغرفة يمتزج مع الهواء البارد فيشكل ما يشبه البخار أو الضباب |
| جهاز التحكم لا يعمل | <ul style="list-style-type: none"> السلك الواصل إلى نظام التحكم عن بُعد رخو أو مقطوع تأكد من وضع البطاريات بالشكل الصحيح في الجهاز. تأكد من شحن بطاريات الجهاز. |

الصيانة

السلطة ON / OFF دون عن بعد

قبل أي عملية فحص أو صيانة، يجب دوماً إيقاف تشغيل الوحدة وفصلها عن الكهرباء.

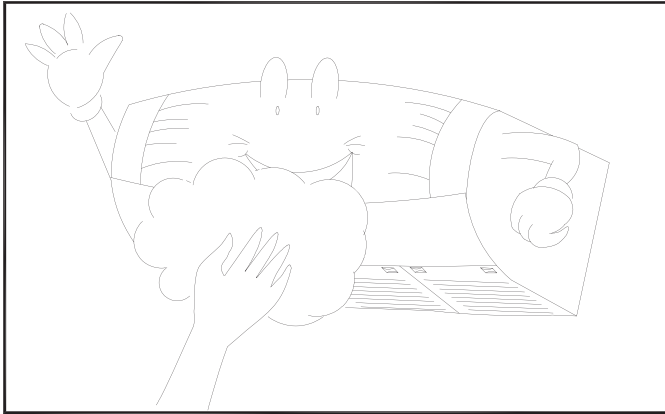


3.1 تنظيف فلاتر الهواء

أخرج فلتر الهواء ونظفه بالمكنسة الكهربائية، وإذا كان متسخاً، اغسله بالماء والصابون ثم امسحه حتى يجف تماماً قبل إعادة تركيبه.

فائدة:

*إذا كان فلتر الهواء متسخاً فإنه يقلل من تدفق الهواء، ويزيد الحمل على وحدة التكييف ويزيد استهلاك الكهرباء بنسبة 5%. لذلك فإن تنظيفه بانتظام أمر ضروري.



3.2 تنظيف وحدة التكييف

نظف المكيف وجهاز التحكم بقطعة قماش جافة، وأزل أي رطوبة بمسحها بقطعة قماش جافة بعد ذلك.
*لا تستخدم منتجات التلميع كالبنزين أو الغازولين أو التينر للتنظيف.
*لا تنظف المكيف بماء ساخن (تزيد حرارته عن 40 مئوية) فهذا قد يؤدي لتشوه بعض أجزاء الوحدة.

3.4 خلال موسم عدم التشغيل

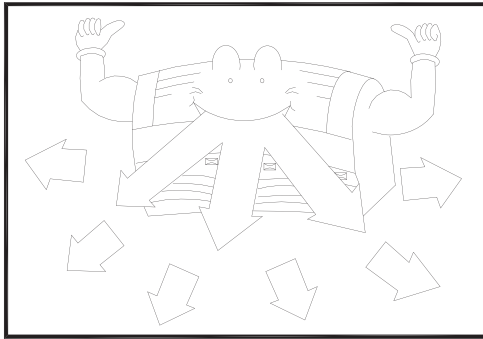
*أفصل التيار الكهربائي عن المكيف
*نظف فلاتر الهواء والقطع الأخرى
*أترك المروحة تدور مدة 2-3 ساعات لتنظيف داخل المكيف.

3.3 في بداية الموسم

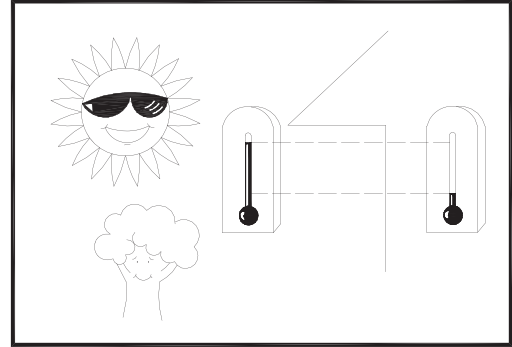
*تأكد من عدم وجود شيء يسد مدخل أو مخرج الهواء في القطعتين الداخلية والخارجية.
*تشغيل المكيف بدون فلاتر الهواء قد يجعله لا يعمل بشكل جيد بسبب الأوساخ والغبار. لذلك احرص على تركيب الفلاتر بشكل دائم.
*تأكد أن خرطوم التصريف ليس مثنياً أو مسدوداً.

دليل التشغيل

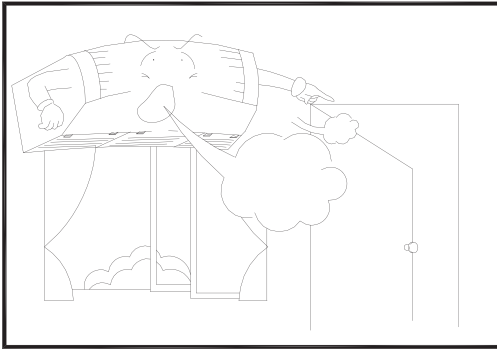
- لتوزيع الهواء البارد في كل أنحاء الغرفة. اضبط اتجاه تدفق الهواء كما تظهر الأسهم في الصورة لنشر البرودة.



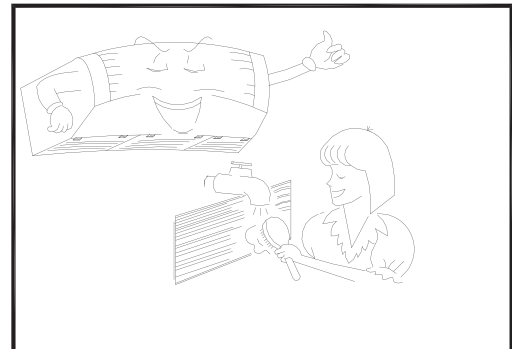
- ننصح بعدم وضع درجة الحرارة أدنى مما تحتاج إليه لأن هذا سيكلفك مزيداً من رسوم الكهرباء.



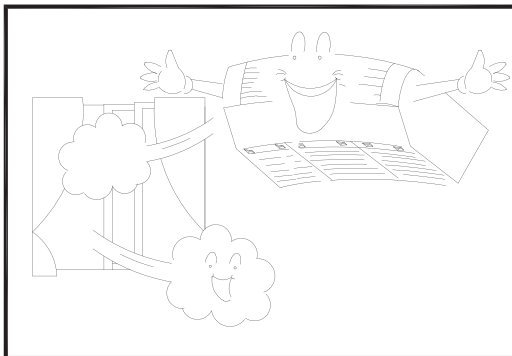
- أغلق الأبواب والنوافذ أثناء تشغيل المكيف لأن هذا سيؤدي إلى تسرب الهواء البارد.



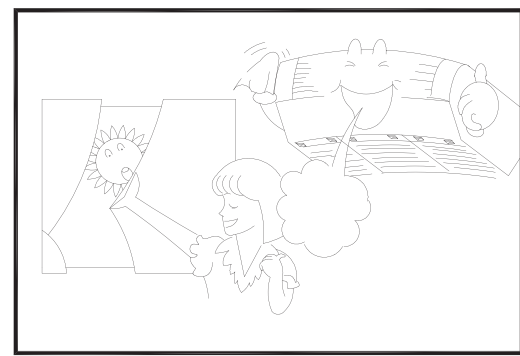
- نظف فلتر الهواء كل أسبوعين للحصول على كفاءة أعلى.



- في حال عدم فعالية مروحة التهوية. افتح النافذة لتهوية الغرفة مرة كل فترة من الوقت لكن ليس لمدة طويلة حتى لا يذهب التبريد دون فائدة.



- أسدل الستائر أو أقل زجاج النافذة أثناء التبريد لمنع ارتفاع درجة الحرارة الناتج عن أشعة الشمس ولعدم تحميل وحدة التكييف عبئاً إضافياً يزيد من استهلاك الكهرباء.





The new degree of comfort.™



INTEGRATED AIR & WATER