



El nuevo grado de confort



CALENTADOR DE PASO Tiro Natural

Características únicas y superiores

- Tiro Natural sin ducto
- Controles mecánicos
- Encendido automático con bajo caudal y baja presión
- Con dispositivo de control de la contaminación atmosférica ODS
- Display digital
- Gas Natural. Gas Propano disponible con kit de conversión
- Seis sistemas de seguridad

LITRAJE
5,5L.



CAPACIDAD	LITROS	5,5 LITROS	
TIPO DE GAS	GN/GL	GN	GL
MODELO		MV-AAS-5,5	MV-AAS-5,5
POTENCIA UTIL NOMINAL	kW	10	10
POTENCIAL UTIL MINIMA	kW	3,8	3,8
CONSUMO TERMICO NOMINAL P.C.I	kW	11	11
CAPACIDAD NOMINAL A DT 25° EN BOGOTA	litros/min	4	4
CAPACIDAD NOMINAL A DT 25° EN COLOMBIA	litros/min	4	4
CAUDAL MINIMO DE ENCENDIDO	litros/min	3	3
PRESION DE ALIMENTACION DE GAS	mbar	20	20
ROSCAS DE CONEXIÓN DE GAS Y AGUA	(ISO 28)	ISO 228 G1/2	ISO 228 G1/2
DISTANCIA ENTRE CONEXIONES DE AGUA	mm	150	150
ANCHO	mm	300	300
FONDO	mm	136	136
ALTO	mm	353	353
DIAMETRO DUCTO EVACUACIÓN DE GAS	mm	N/A	N/A
PESO NETO	kg	4,5	4,5
PESO EMBALADO	kg	5,5	5,5
PRESIÓN DE ENCENDIDO CON MIN. AGUA	kPa	14	14
PRESIÓN DE ENCENDIDO CON MAX. AGUA	kPa	20	20
PRESIÓN MÁXIMA DE AGUA	kPa	100	100
ALIMENTACIÓN ELÉCTRICA	V	2 baterías 3VDC	2 baterías 3VDC
FRECUENCIA	Hz	N/A	N/A
POTENCIA ELECTRICA	W	N/A	N/A

3 AÑOS DE GARANTÍA

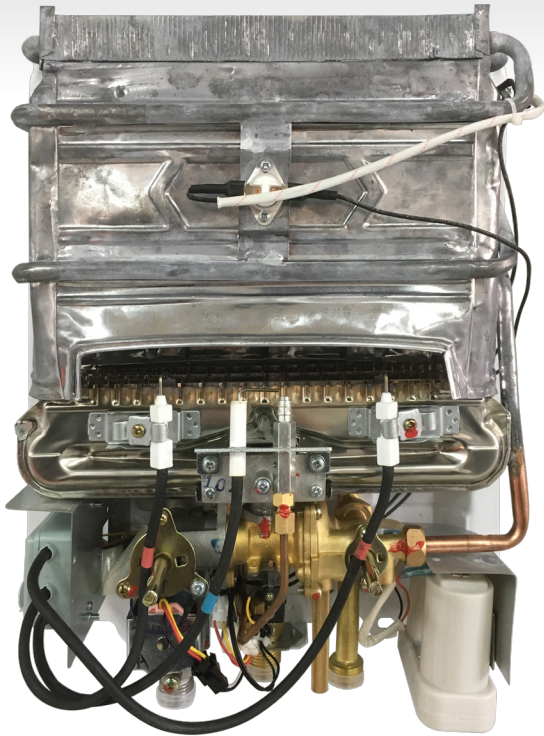
www.rheem.com.co

www.acflex.com

acflex CORPORATION

TECNOLOGIA

JAPONESA



LITRAJE
5,5 L.



Energía



Consumo de energía 152 kWh/mes

Eficiencia 90 %

El consumo de energía dependerá del lugar de instalación, modo de uso y mantenimiento del equipo

Calentador de agua a gas tipo paso continuo

Marca Rheem

Modelo MV-AAS-5.5

Compare este equipo con otro de similares características

Menor consumo



Mayor consumo

Este equipo

A

Capacidad:
5,5 litros/minuto
Potencia (Consumo calorífico):
11 kW
Tipo de encendido:
Automático
Tipo de gas:
Natural

No retirar esta etiqueta hasta que se venda el equipo al consumidor final

340252129

3 AÑOS DE GARANTÍA

www.rheem.com.co

www.acflex.com

acflex
CORPORATION